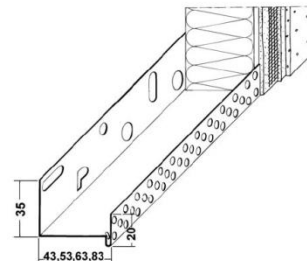


perfil en forma de U como cierre o arranque horizontal en zócalos de los sistemas weber.therm

- Resuelve el arranque de los sistemas de aislamiento
- Refuerza el sistema en el contorno inferior
- Fácil y rápida instalación
- Para diferentes espesores de material aislante



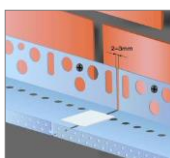
Descripción **weber.therm perfil arranque** es un perfil de aluminio con forma de U, como cierre o arranque horizontal en zócalos en los sistemas de aislamiento.

Aplicaciones Arranque de los sistemas **weber.therm** en zócalos.

Montaje



Colocar horizontalmente en la parte inferior del sistema y fijarlo cada 30 – 50 cm con un tornillo.



En las juntas entre perfiles dejar 2 – 3 mm para absorber la dilatación de éstos.

Características técnicas

Características generales

Composición del material	Aluminio
Norma	DIN EN 485-2+DIN EN 485-4
Color	Gris aluminio
Espesor	0,88 mm
Espesor del aislante	40, 50, 60, 80 mm (*)

(*) otros espesores consultar con el Departamento Técnico.

Observaciones	<ul style="list-style-type: none">• Conservar en un lugar fresco y seco, mantener horizontal en almacén y durante el transporte.
----------------------	--

Presentación	UNIDAD MÍNIMA DE VENTA: CAJA Perfiles de 2.5 metros de longitud. Cajas de 10 perfiles. Metros lineales por caja: 25 m. Unidad mínima de venta: 1 caja.
---------------------	--

Conservación	24 meses en envase original a temperaturas entre +1°C y +25°C en ambiente fresco y seco
---------------------	---

Notas Legales	<ul style="list-style-type: none">• Nuestras indicaciones se realizan según nuestro leal saber y entender, pero no eximen al cliente del examen propio del producto y la verificación de la idoneidad del mismo para el fin propuesto.• Saint-Gobain Weber no es responsable de los errores acaecidos durante la aplicación del producto en ámbitos diferentes de aquellos especificados en el documento, o de errores derivados de condiciones inadecuadas de aplicación o de omisión de las recomendaciones de uso.
----------------------	---